

7月27日(金)「幕張ビーチ花火フェスタ 2018」開催日の 幕張メッセ駐車場のご利用方法の変更について

「幕張ビーチ花火フェスタ 2018」の開催に伴い、**7月27日(金)**は、次のとおり、**幕張メッセ駐車場のご利用方法を変更させていただきます**ので、予めご了承ください。

1 駐車場所の制限

幕張メッセ駐車場の約半分の東側エリア(メッセ側)は、「幕張ビーチ花火フェスタ 2018」の自由観覧席になります。従って、駐車エリアは、残りの約半分の西側エリアに制限させていただきます。

2 平面入口の閉鎖

幕張メッセ駐車場の平面入口は午前10時までにご利用できます。

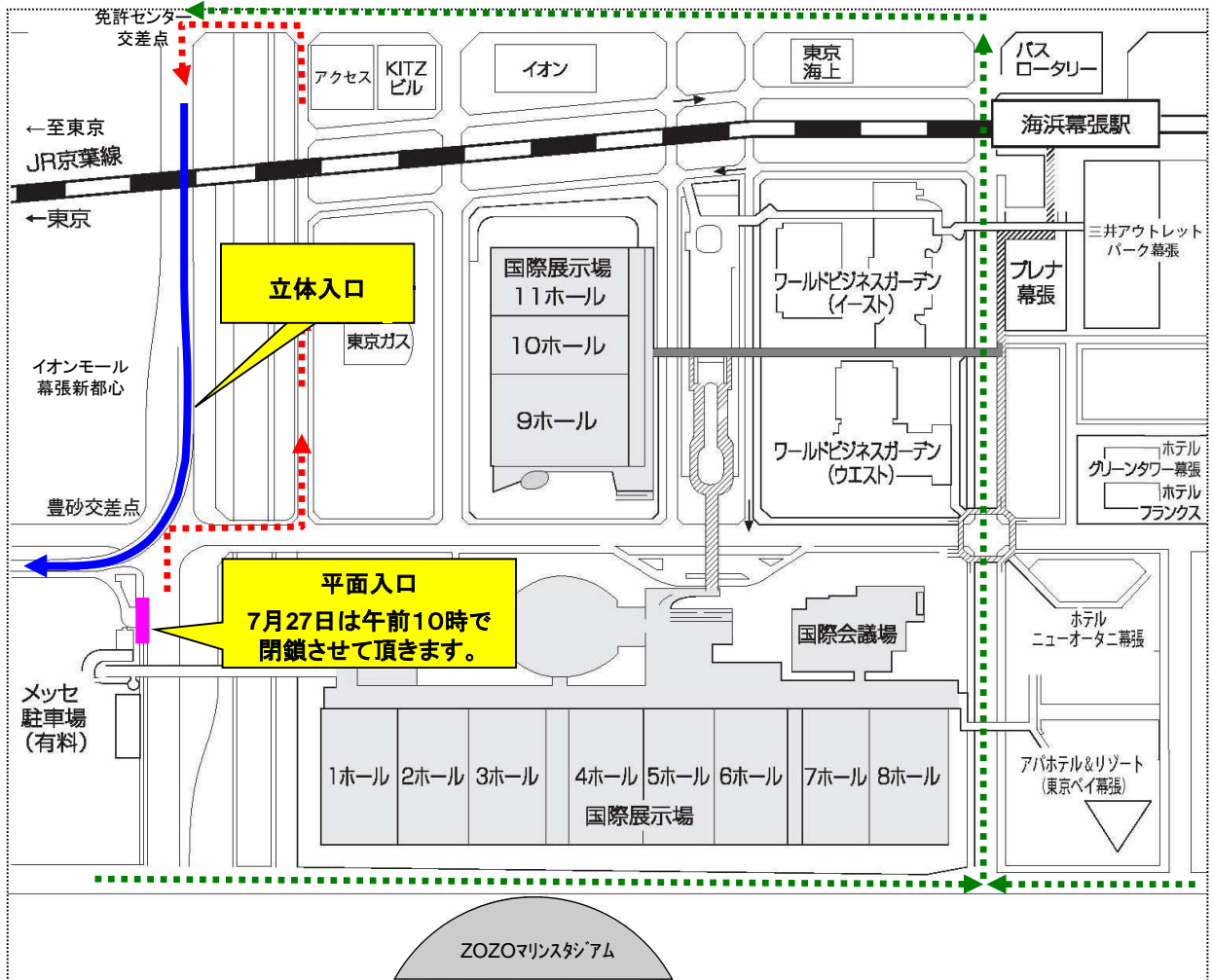
午前10時をもって閉鎖させていただきますので、午前10時以降に幕張メッセ駐車場に入庫される場合は、「免許センター交差点」から「豊砂交差点」に向かう左側車線から入る立体入口をご利用ください。

また、下記注意事項を遵守していただきますようお願いいたします。


<注意事項>

- ※幕張メッセ駐車場及び周辺道路は、混雑が予想されます。時間帯によっては、入庫・出庫にお時間がかかる場合があります。
- ※満車の場合は、他の駐車場をご利用ください。
- ※必ず警備員の指示に従ってください。
- ※障害者用・大型車両用・自動二輪用の駐車場をご利用の際は、警備員に申し出てください。
- ※駐車場所の指定はできません。また、駐車後の駐車場所のご移動はご遠慮願います。
- ※自損事故・車同士の接触事故・車内品の盗難等については、一切の責任を負いません。
- ※ゴミ等については各自お持ち帰りにご協力ください。
- ※駐車エリアでの花火観覧、調理・飲食行為などはご遠慮ください。
- ※駐車場周囲のフェンスの乗り越えは、危険ですので絶対に行わないでください。


幕張メッセ駐車場 立体入口のご案内について



< 凡例 >

立体入口導線(駐車場入場導線) 

平面入口方面から立体入口への車両導線

午前10時から午後6時まで 

午後6時から午後9時まで 